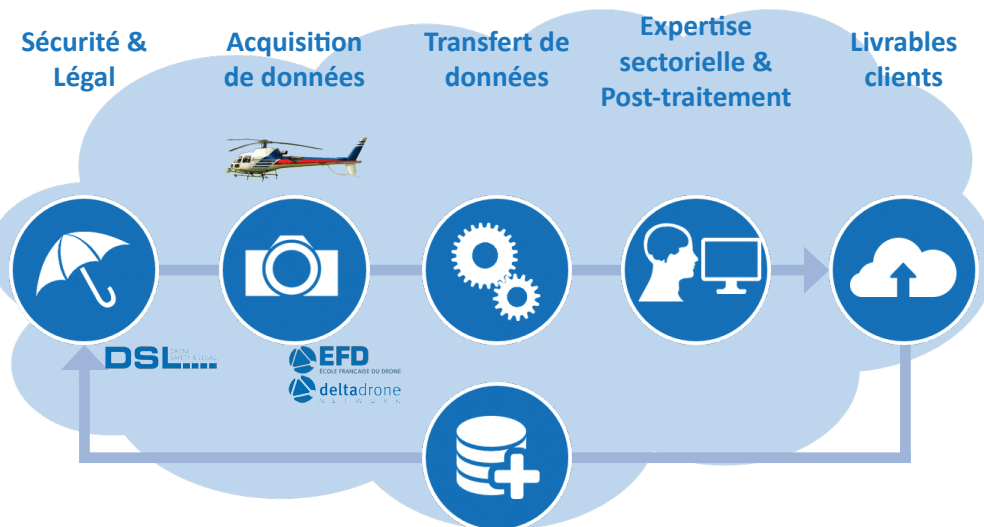


### AU COEUR DE NOTRE CHAINE DE VALEUR

La gestion de toutes les missions est réalisée grâce au deltadrone Cloud Information System®, système d'information exclusif conçu et développé par Delta Drone. Il permet de suivre en temps réel toutes les étapes du déroulement d'une mission, depuis la création du site jusqu'à la mise à disposition des livrables au client.

- Accès sécurisé par client
- Plus d'efficacité
- Processus automatisé



Fondée en 2001 par des géologues miniers, la société MTSI Hydrogéosphère est filiale de Delta Drone SA depuis janvier 2014. Son pôle d'activité Mining Topographic Survey & Imaging, basé à Toulouse (31, France), est spécialisé dans les secteurs mines & carrières, génie civil et topographie. Les ingénieurs géologues et topographes de MTSI développent des solutions de traitement par imagerie et Lidar (terrestre et aérien), permettant des délais de livraison pouvant être réduits jusqu'à 24h, et ce, dans des formats de livrables, allant du document d'échange et d'information, jusqu'au fichier dédié au logiciel minier.

Le Groupe Delta Drone est un acteur reconnu du secteur des drones civils à usage professionnel. Il développe une offre de service global, depuis l'acquisition des données jusqu'à leur traitement informatique au moyen d'un système d'information développé spécifiquement et incluant la mise à disposition de pilotes professionnels. Ces pilotes sont formés et certifiés par l'École Française du Drone, filiale du Groupe. L'action Delta Drone est cotée sur le marché Alternext d'Euronext Paris.

Code ISIN : FR0011522168.

Delta Drone Network est un réseau d'opérateurs de drones civils à usage professionnel. Il fédère et regroupe des entrepreneurs indépendants désireux de vivre l'aventure du drone dans un cadre établi et bénéficiant des meilleures pratiques, tant techniques, organisationnelles que légales. Formés par l'École Française du Drone - EFD, les membres du réseau ont la responsabilité de l'acquisition des données, au service de Delta Drone et pour leur compte propre.



### CONTACT



**MTSI**  
106, avenue Tolosane  
31520 Ramonville Saint-Agne - France  
+33 (0)524 573 737  
[www.mtsi-europe.eu](http://www.mtsi-europe.eu)







## INTÉGRITÉ

Delta Drone et sa filiale MTSI, sont des entreprises citoyennes et responsables, qui positionnent la sécurité des personnes et des biens au premier rang de ses priorités. L'organisation du Groupe, les technologies mises en œuvre, les processus de travail strictement appliqués, ont été conçus dans ce sens.



## SÉCURITÉ & RÉGLEMENTATION

Drone Safety & Legal - DSL, filiale à 100% de Delta Drone est exclusivement dédiée à la gestion de la prévention des risques, à la préparation et l'administration des missions, en considération des lois et règlements en vigueur. Composée exclusivement d'anciens fonctionnaires de police et de gendarmerie, l'équipe DSL est en lien permanent avec les Autorités pour assurer le plus haut niveau de sécurité publique.



## SYSTÈME HÉLIporté CONFORME AUX RÈGLES AÉRONAUTIQUES AVEC STC

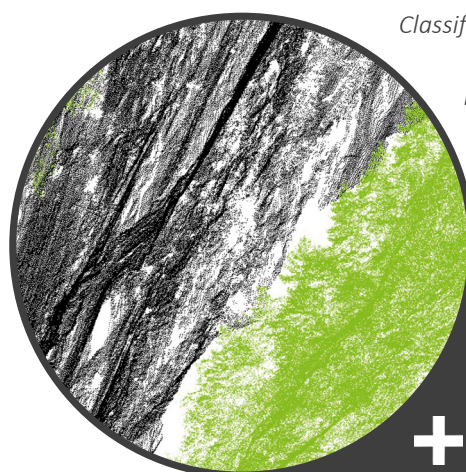
LIDAR + base inertielle + GNSS (GPS, Glonass, Beidou, Galileo)  
Possibilité de vol à très basse altitude (jusqu'à 100m / sol)  
Cadence maximum 750 000 points / seconde  
Gestion du multi-échos



## ACCOMPAGNEMENT

L'École Française du Drone - EFD, dispense, grâce à plusieurs centres d'enseignement situés en France et à l'étranger, un ensemble de formations, généralistes et spécialisées par secteur d'activité, qui met l'accent sur le respect des règles de sécurité.

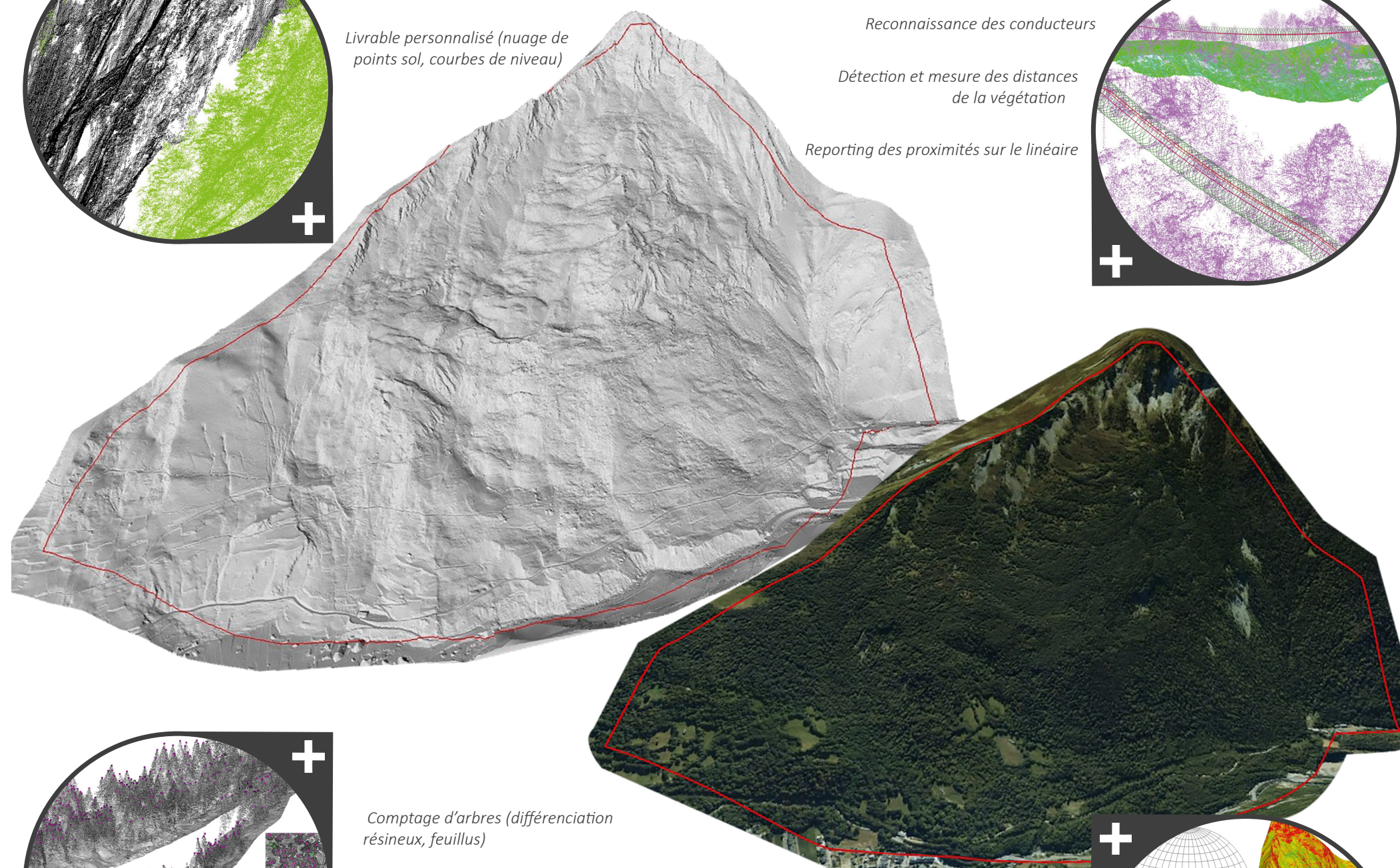
## MNT HD SOUS VÉGÉTATION



Classification du nuage, suppression de la végétation

Livrable maillé quel que soit le format et la densité

Livrable personnalisé (nuage de points sol, courbes de niveau)



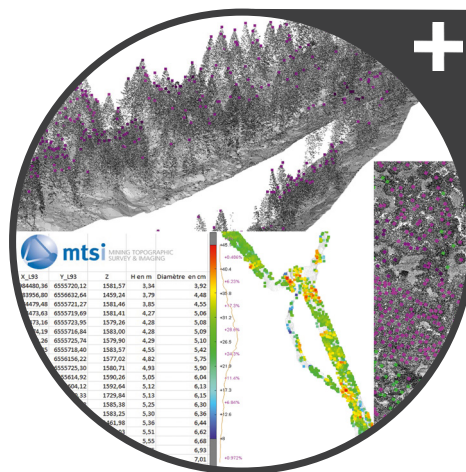
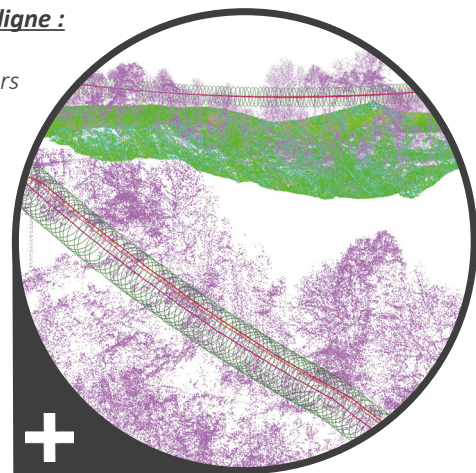
## INSPECTION LINÉAIRE

**Inspection de ligne :**

Reconnaissance des conducteurs

Détection et mesure des distances de la végétation

Reporting des proximités sur le linéaire



## GESTION FORESTIÈRE

Comptage d'arbres (différenciation résineux, feuillus)

Estimation et reporting (hauteur, estimation diamètre, localisation)

Création / optimisation projet piste de purge / port de bois diamètre, localisation)

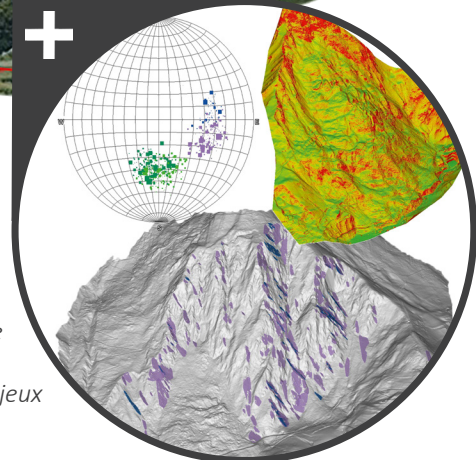
**Estimation de forêt :**

Étude structurale

Analyse de pente

Insertion de modèle géologique

Modélisation et cubature des masses en jeux



## EXPERTISE SUR MNT HD